

Wir freuen uns auf Sie und Ihr Kind!

Wir haben Kindergartenplätze für 40 Kinder und bieten eine vertrauensvolle Atmosphäre in großzügigen Räumen mit vielen ganzheitlichen Bildungsangeboten und besonderen Projekten.

Anmeldung für einen Kindergartenplatz

Wir nehmen gerne Anmeldungen bis spätestens zum 15. Februar eines Jahres für das jeweils kommende Kindergartenjahr entgegen. Bitte melden Sie sich über das Online-Portal der Stadt Stuttgart an und füllen Sie beim Kindertagesstättenfinder ein Platzbedarfsformular für unseren Kindergarten aus. Den direkten Link finden Sie auf unserer Homepage www.fachschulkindergarten.de unter „Anmeldung“.

Unser Kindergarten gehört zur Evangelischen Fachschule für Sozialpädagogik und profitiert von der engen Verbindung zwischen Theorie und Praxis.



Evangelische
Fachschule für
Sozialpädagogik
Stuttgart

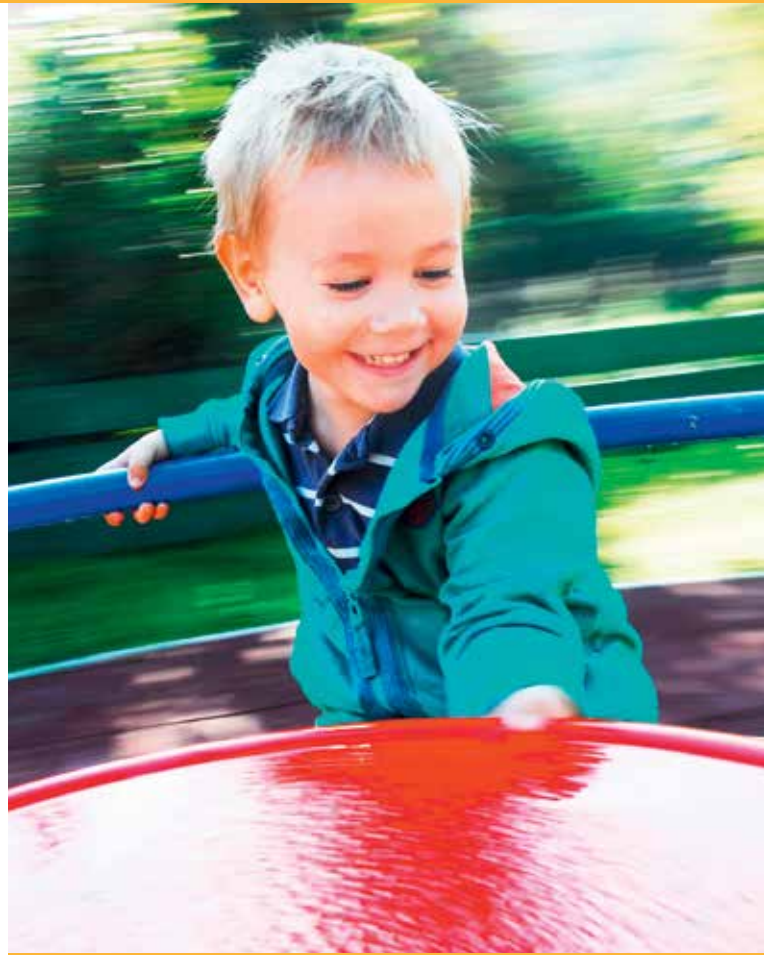
Informationen und Kontakt

Kindergarten
der Evangelischen Fachschule für Sozialpädagogik
Gabriele Vogt, Leiterin
Kauffmannstraße 40
70195 Stuttgart

Telefon: 0711 6976236
kindergarten-botnang@ev-fs.de
www.fachschulkindergarten.de



05-000-0048 | 11/2015



Kindergarten
der Evangelischen Fachschule für Sozialpädagogik



Kindergarten
der Evangelischen
Fachschule
Stuttgart-Botnang

Unser Profil

- Wir haben Kindergartenplätze für 40 Kinder in offenen Gruppen.
- Altersspanne: ab 2 Jahre und neun Monate bis zum Beginn der Schule
- Unsere Öffnungszeiten:
Montag bis Freitag von 7.30 Uhr bis 16 Uhr
- Auf Wunsch können Sie Ihr Kind auch bereits um 14 Uhr abholen.
- Ein gemeinsames Mittagessen ist inbegriffen.



Lernen Sie uns kennen

Wir laden regelmäßig zu Informationsnachmittagen ein, damit Sie und Ihr Kind unsere Einrichtung kennen lernen können. Den nächsten Termin können Sie gerne per E-Mail oder Telefon erfragen. Auf unserer Homepage finden Sie außerdem unsere Konzeption: www.fachschulkindergarten.de

Was wir Ihrem Kind anbieten

- **großzügige und vielfältig nutzbare Räume:** Bauzimmer, Rollenspielzimmer mit Lesecke, Bewegungsraum, Kunstwerkstatt, Holzwerkstatt, Ruheraum, weitläufiger Flur, Garten mit Matsch- und Sandbereich, Klettermöglichkeit, Gartenbeet, Mehrzweckfläche ...
- **eine vertrauensvolle Atmosphäre,** in der sich die Kinder mit ihren individuellen, sozialen und kulturellen Unterschieden wertgeschätzt, willkommen und angenommen fühlen
- **einen überschaubaren Tagesablauf:** Die Kinder finden Erfahrungs- und Bildungsmöglichkeiten im selbstorganisierten Spiel und in abwechslungsreichen Bildungsangeboten, die von den pädagogischen Fachkräften angeleitet werden. Im gemeinsamen Abschlusskreis begegnen sich alle Kinder des Kindergartens.
- **besondere Projekte,** die mit den Kindern gemeinsam entwickelt werden: Waldtage, Theater- und Museumsbesuche, Exkursionen
- Unterstützung und Begleitung ganzheitlicher Entwicklungs- und Bildungsprozesse auf der Grundlage des **Orientierungsplans für Bildung und Erziehung** in Kindertageseinrichtungen in Baden-Württemberg

